

www.klinloe.de

PHYSIOTHERAPIE

FRÜHBEHANDLUNG IM
MULTIDISZIPLINÄREN TEAM

AUFGABENBEREICHE

- Screening
- Erstmobilisation
- Lagerung
- Gangtraining
- Transfertraining
- Treppentraining
- Schwindeltraining

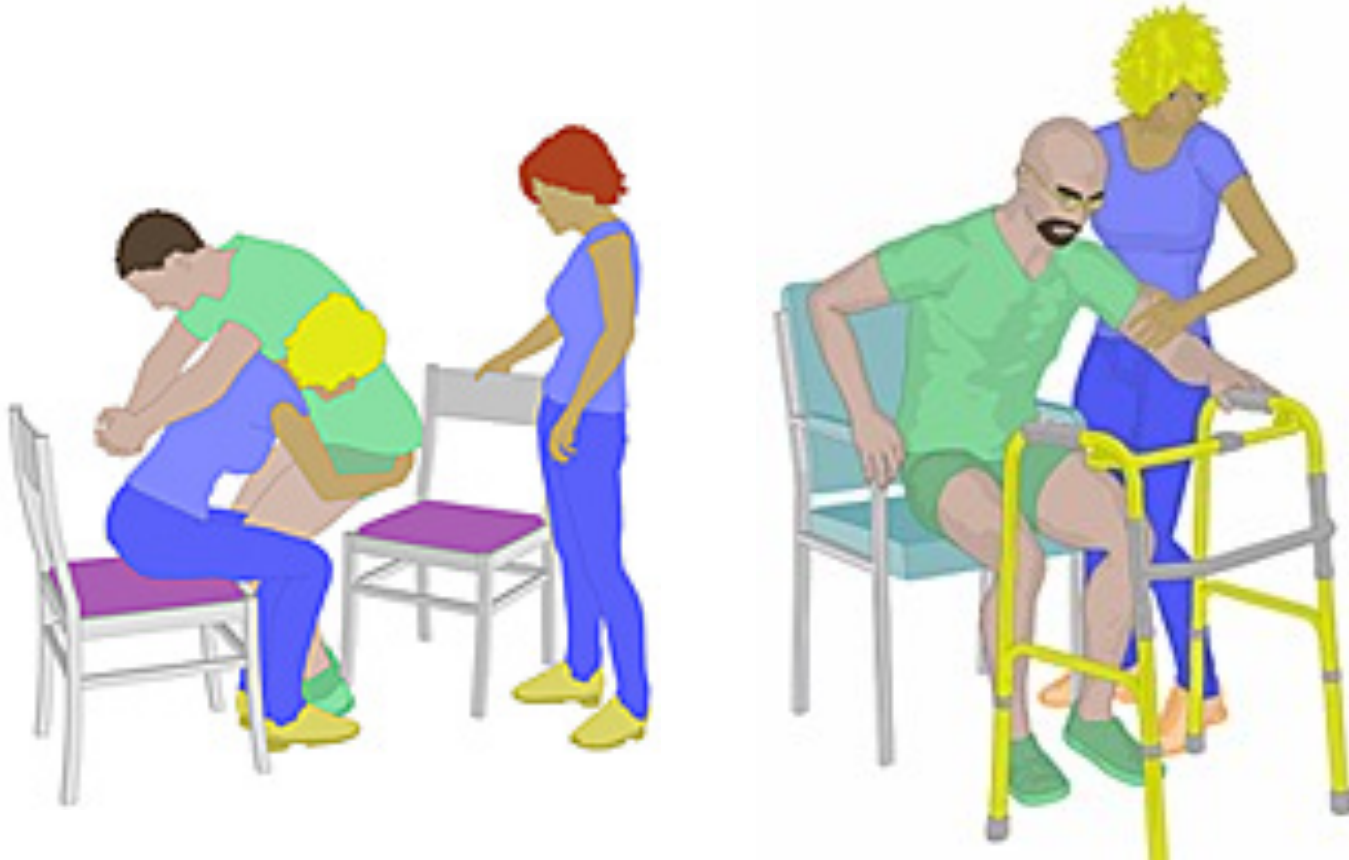
LAGERUNG



TRANSFERTRAINING RÜCKENLAGE-SITZ



TRANSFERTRAINING SITZ-STAND



GANGTRAINING



HILFSMITTEL



SCHWINDELTHERAPIE



© iStockphoto.com/widomroad



www.klinloe.de

LOGOPÄDIE

FRÜHBEHANDLUNG IM
MULTIDISZIPLINÄREN TEAM

LOGOPÄDEN

Fachtherapeuten für:

- Stimme
- Sprechen
- Sprache
- Schlucken



NEUROLOGIE – STÖRUNGSBILDER

- Aphasie / Sprachstörung
- Lähmungen oder Einschränkungen der Sensibilität im Kopf-/ Halsbereich
 - z.B. Fazialis-Parese
- Dysarthrie / Sprechstörung
- Dysphagie / Schluckstörung



SCREENING

- Spontansprache
- Wortfindung/Sprache
- Artikulation/Mundmotorik
- Schlucken/Kauen



ERSTE ZIELE

- Orale Ernährung und Kostanpassung
- Kommunikation / nonverbal & verbal



THERAPIE INHALTE - BEISPIELE

- Aphasie:
 - Wortabruf
- Dysarthrie:
 - Faziale Parese
 - Sprechen
- Dysphagie:
 - Zungenlähmung



www.klinloe.de

Ergotherapie

FRÜHBEHANDLUNG IM
MULTIDISZIPLINÄREN TEAM

DEFINITION

Ergotherapie unterstützt und begleitet Menschen jeden Alters, die in ihrer **Handlungsfähigkeit eingeschränkt** sind. Ziel ist, sie bei der **Durchführung** für sie **bedeutungsvoller Betätigung** in den Bereichen **Selbstversorgung, Produktivität und Freizeit** in ihrer **persönlichen Umwelt** zu stärken. Hierbei dienen **spezifische Aktivitäten, Umweltanpassung und Beratung** dazu, dem Menschen **Handlungsfähigkeit im Alltag, gesellschaftliche Teilhabe** und eine **Verbesserung seiner Lebensqualität** zu ermöglichen (DVE 08/2007)

ERGOTHERAPIE IN DER NEUROLOGIE

Therapieziele und Aufgaben

Für den Patient bedeutungsvolle Tätigkeiten
herausfinden und stärken.

Bezogen auf die Bereiche:

Selbstversorgung

Beruf

Freizeit/Erholung

ERGOTHERAPIE IN DER NEUROLOGIE

Diagnostik auf der Stroke Unit

Sensibilität

Motorische Funktionen der oberen Extremität

Neuropsychologische Fähigkeiten



ERGOTHERAPIE IN DER NEUROLOGIE

Therapieinhalte



ERGOTHERAPIE IN DER NEUROLOGIE

Funktionelle Behandlung

Training der Fein-/Grobmotorik

Koordinationstraining

Gleichgewichtsübungen

Tonus Regulation

Körperwahrnehmungsübungen



ERGOTHERAPIE IN DER NEUROLOGIE

Training von Alltagsfertigkeiten

Anziehtraining

Waschtraining

Häusliches Alltagstraining wie kochen, abspülen usw.

Berufsbezogenes Training



ERGOTHERAPIE IN DER NEUROLOGIE

Hirnleistungstraining

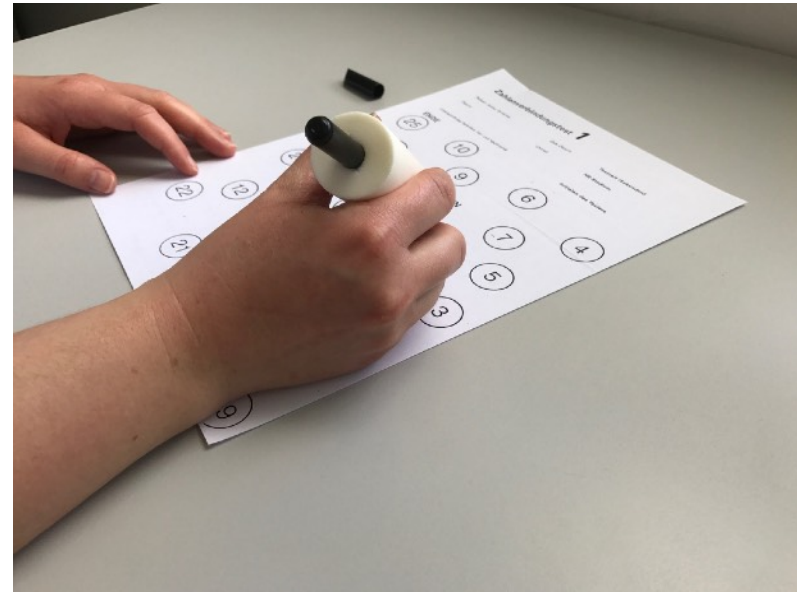
Aufmerksamkeitstraining

Handlungsplanungstraining

Konzentrationstraining

Merkfähigkeits-/Gedächtnistraining

Compliancetraining



ERGOTHERAPIE IN DER NEUROLOGIE

Hilfsmittelversorgung

Beratung

Anpassung

Training mit den Hilfsmitteln



ERGOTHERAPIE IN DER NEUROLOGIE

Ausblick

Normalstation

Stationäre Reha

Teilstationäre Reha

Ambulante Ergotherapie

Langzeiteinrichtungen (Pflegeheime, Wohnheime)

VIELEN DANK FÜR IHRE AUFMERKSAMKEIT

Physiotherapie, Logopädie und Ergotherapie



QUELLEN:

<http://www.bfs-sozialpflege.net/apoplex.htm>
<https://www.pqsg.de/seiten/indexerpqsgopen/index-keyword-transfer.htm>
https://www.dietz-reha.com/dietz_de/rollator-xxl
<http://www.schwindeltherapie.ch/user/register>
[http://www3.gehealthcare.de/de-de/produkte/kategorien/magnetresonanzbildgebung/
brivo_mr355_inspire](http://www3.gehealthcare.de/de-de/produkte/kategorien/magnetresonanzbildgebung/brivo_mr355_inspire)
<https://de.wikipedia.org/wiki/Fazialisl%C3%A4hmung>
<http://www.keywordhut.com/Y2lsaW9yZXRpbmFsIGFydGVyeSBmaWxsaW5n/>
[https://www.kursana.at/kursana/presse/artikel/kursana-residenzen-breikost-in-
hoechstform-und-training-fuer-graue-zellen/](https://www.kursana.at/kursana/presse/artikel/kursana-residenzen-breikost-in-hoehstform-und-training-fuer-graue-zellen/)
<https://pableo.wordpress.com/tag/kommunikationstafel/>
<http://www.sprachpraxisheinrich.de/sprachtherapie-vs-logopadie>
<https://www.dve.info/ergotherapie/volle-kraft-im-leben/neurologie>
<https://www.dve.info/ergotherapie/definition>